



# Le regard des Français sur l'action sociale



Sondage Ifop pour l'Union nationale des centres communaux d'action sociale

28 Mars 2024

N° 120511  
Contacts Ifop :  
Frédéric Dabi / Hugo Lasserre  
Département Opinion et Stratégies d'Entreprise  
01 45 84 14 44  
[prenom.nom@ifop.com](mailto:prenom.nom@ifop.com)

# MÉTHODOLOGIE

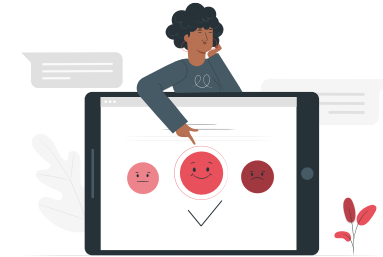
Etude réalisée par l'Ifop pour l'Union nationale des centres communaux d'action sociale



L'enquête a été menée auprès d'un échantillon de **1205 personnes**, représentatif de la population française âgée de 18 ans et plus.



La représentativité de l'échantillon a été assurée par la méthode des quotas (sexe, âge, profession de la personne interrogée) après stratification par région et catégorie d'agglomération.



Les interviews ont été réalisées par questionnaire auto-administré en ligne du 31 janvier au 1<sup>er</sup> février 2024.





A

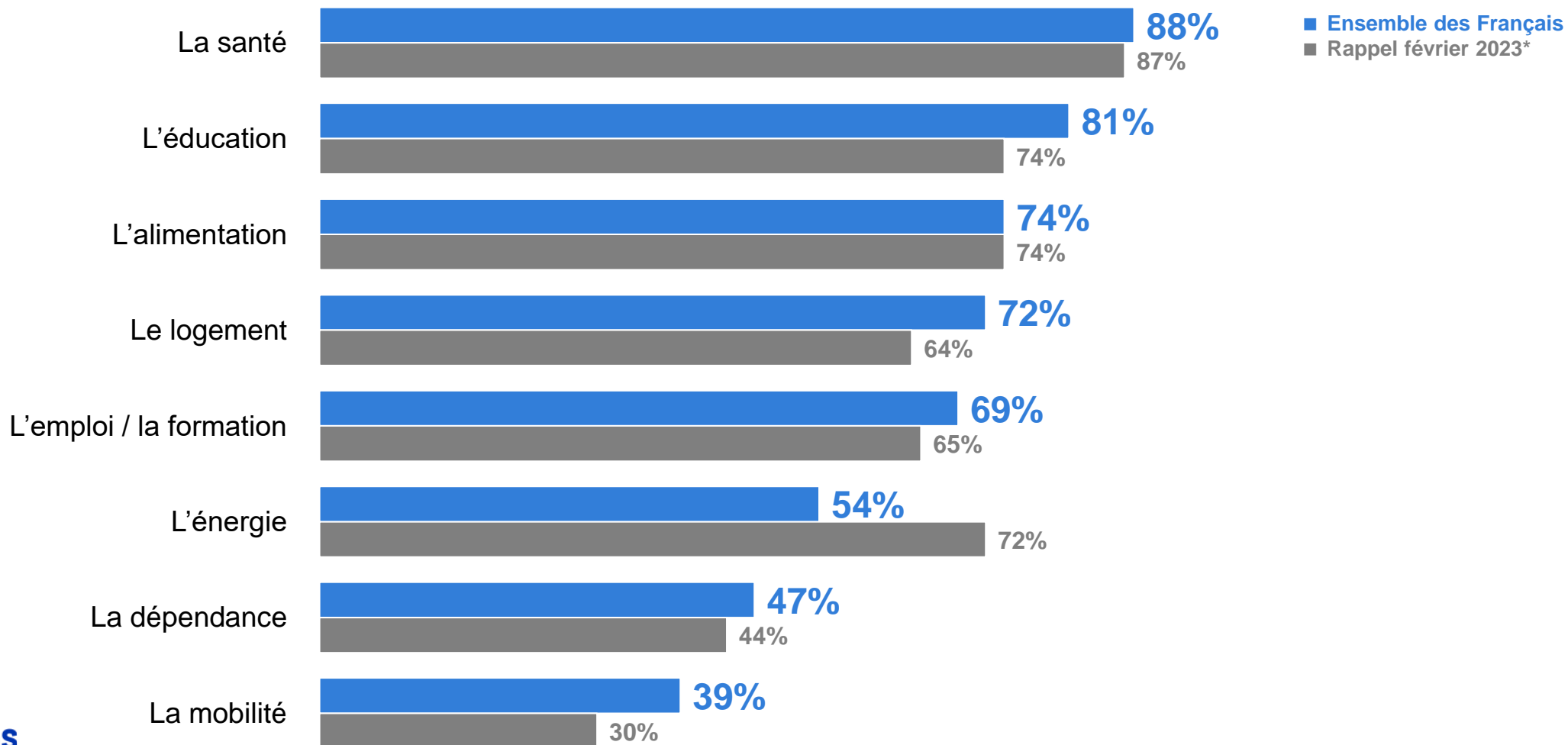
# La perception de l'action sociale

# Les domaines d'action sociale prioritaires



QUESTION : Chacun des domaines suivants d'action sociale vous paraît-il prioritaire, important mais pas prioritaire ou secondaire ?

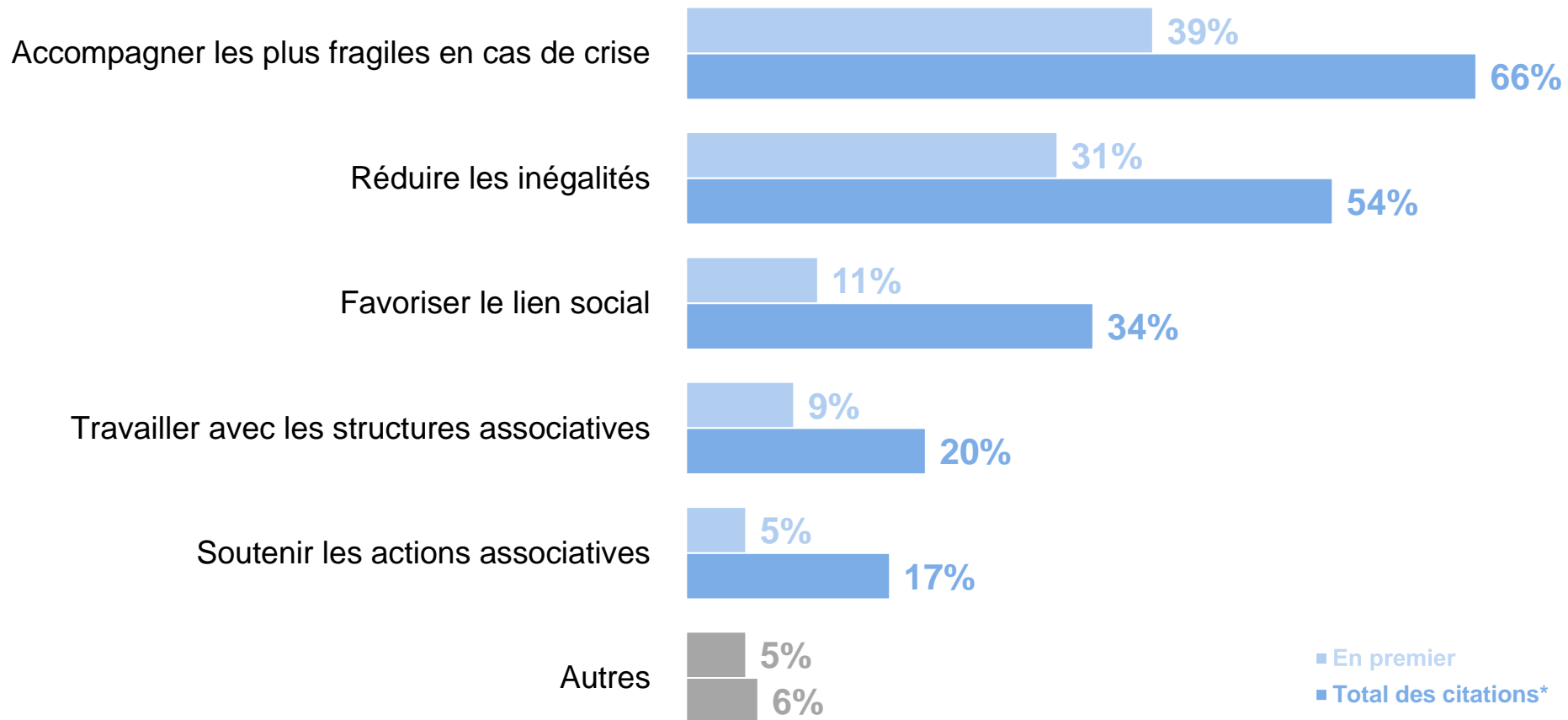
- Réponses « Prioritaire » -



# L'objectif principal de l'action sociale



QUESTION : Quel doit-être, selon vous, l'objectif principal de l'action sociale ? En premier ? En second ?

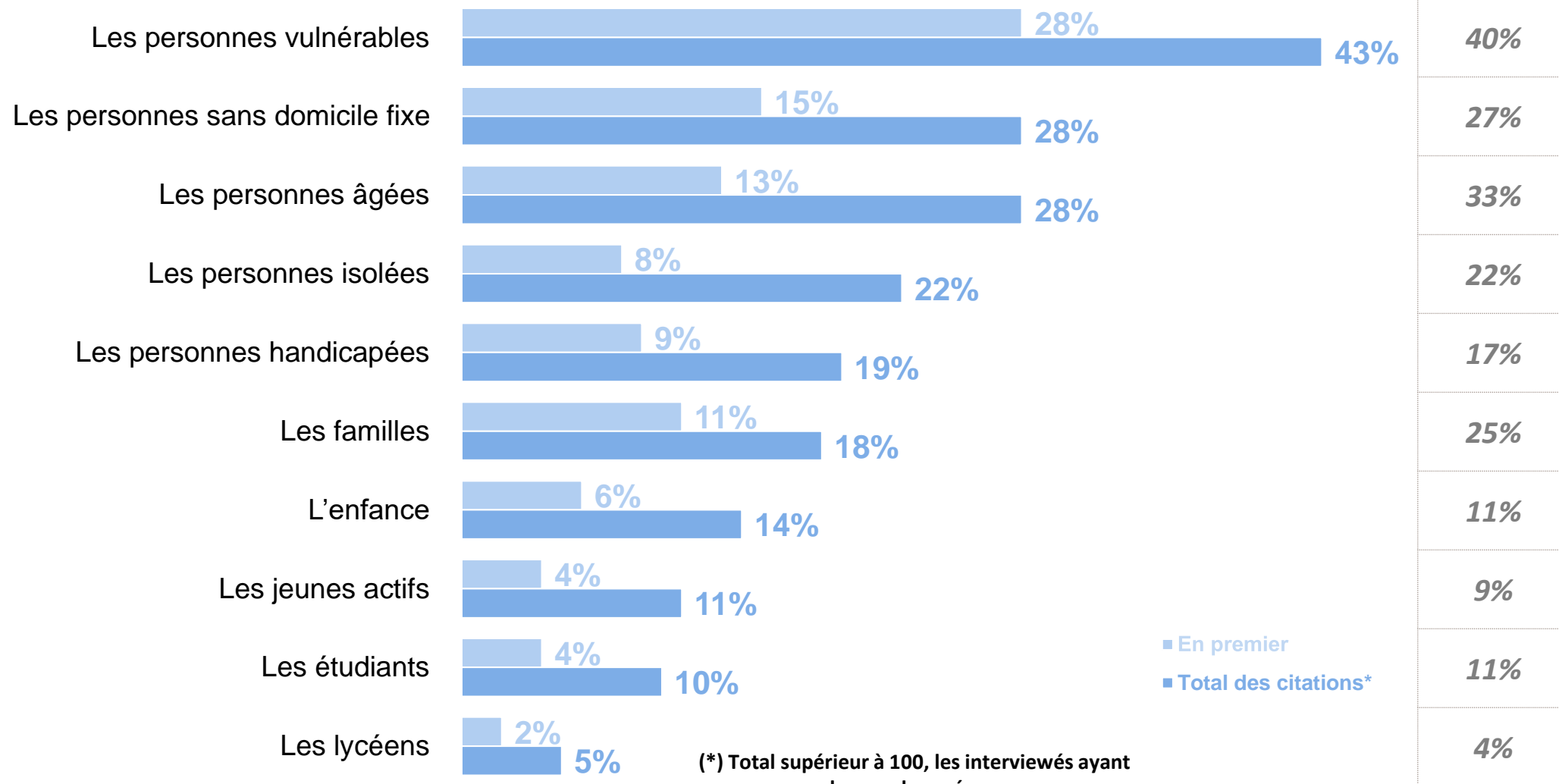


(\*) Total supérieur à 100, les interviewés ayant pu donner deux réponses.

# Le public cible prioritaire de l'action sociale

QUESTION : Selon vous à quel public l'action sociale doit-elle s'adresser en priorité ? En premier ? En second ?

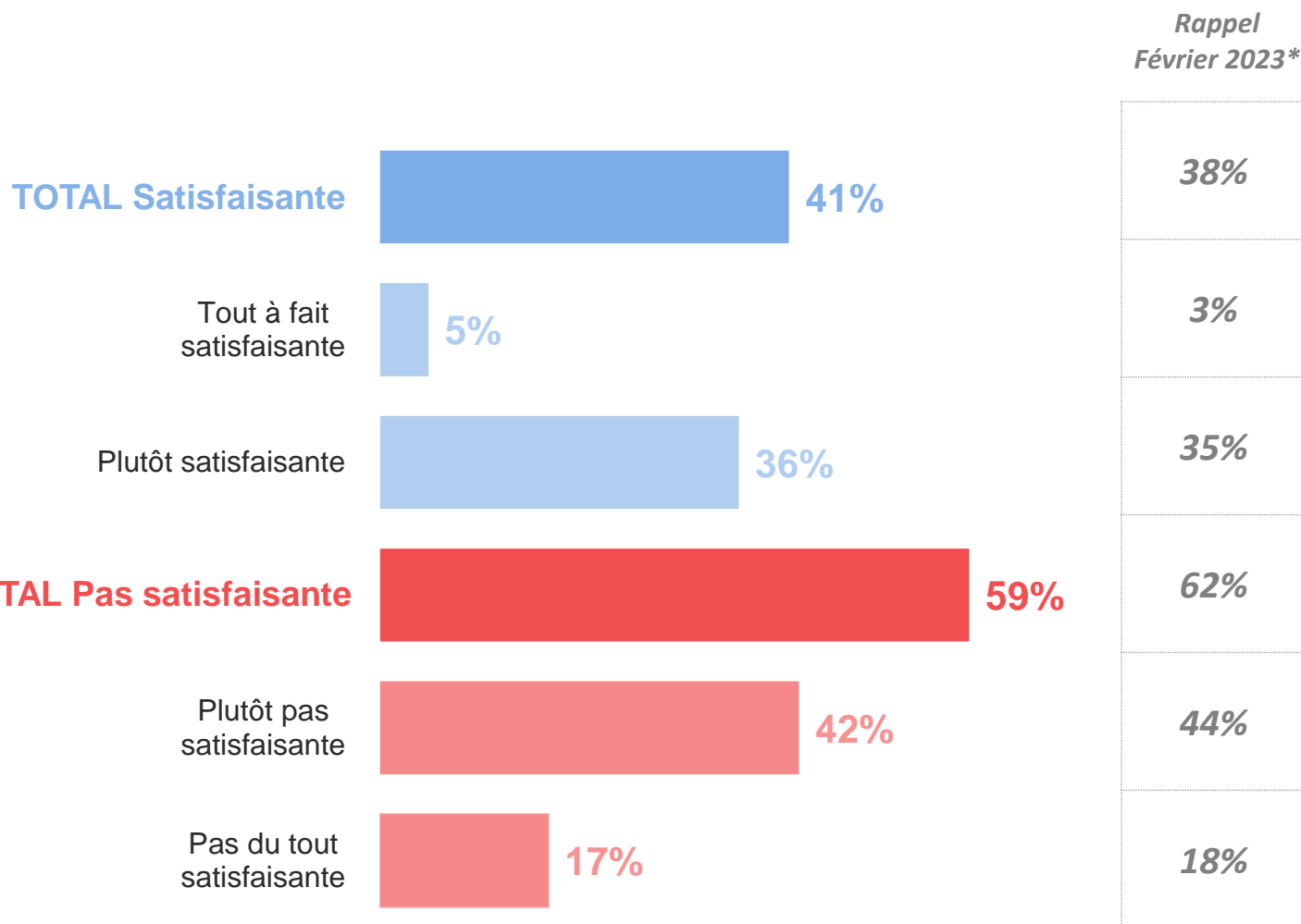
Rappel  
Total des citations  
Février 2023\*



(\*) Total supérieur à 100, les interviewés ayant pu donner deux réponses.

# Le jugement porté sur l'action sociale en France

QUESTION : Comment jugez-vous l'action sociale en France ? Diriez-vous qu'elle est... ?



- ZOOM -  
selon le revenu mensuel  
(par personne au foyer)

|                                | Cat. aisée<br>(plus de<br>2 500 €) | Classe<br>moyenne<br>sup. (1 900 à<br>2 500 €) | Classe<br>moyenne inf.<br>(1 300 à<br>1 900 €) | Cat. modeste<br>(900 à<br>1 300 €) | Cat. pauvre<br>(moins de<br>900 €) |
|--------------------------------|------------------------------------|--|--|------------------------------------|------------------------------------|
| <b>TOTAL Satisfaisante</b>     | <b>47</b>                          | <b>40</b>                                      | <b>44</b>                                      | <b>41</b>                          | <b>38</b>                          |
| Tout à fait satisfaisante      | 5                                  | 4  | 5  | 5                                  | 7                                  |
| Plutôt satisfaisante           | 42                                 | 36   | 39   | 36                                 | 31                                 |
| <b>TOTAL Pas satisfaisante</b> | <b>53</b>                          | <b>60</b>                                      | <b>56</b>                                      | <b>59</b>                          | <b>62</b>                          |
| Plutôt pas satisfaisante       | 41                                 | 40   | 43   | 44                                 | 35                                 |
| Pas du tout satisfaisante      | 12                                 | 20   | 13   | 15                                 | 27                                 |



B

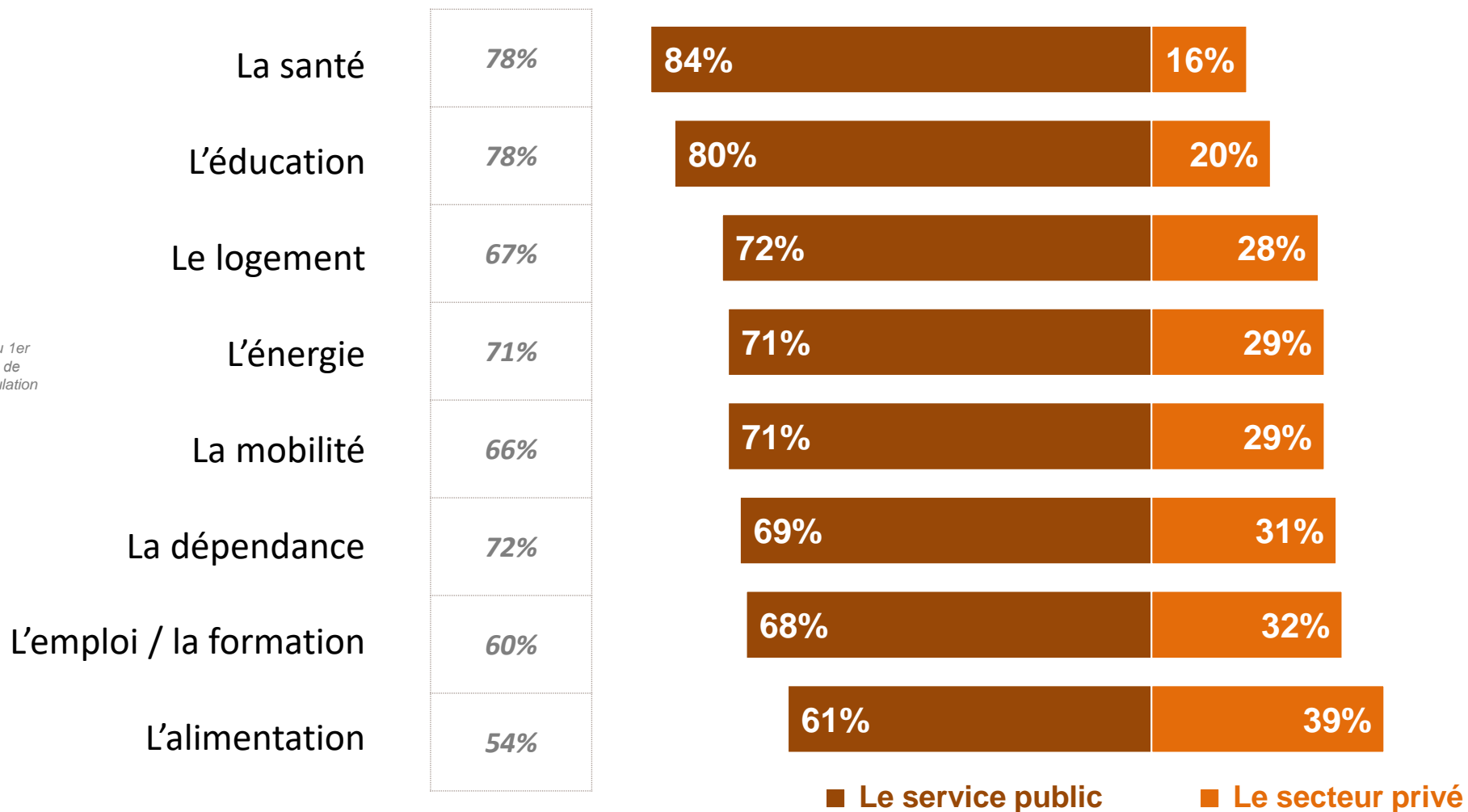
Les acteurs pour mettre en œuvre l'action sociale et répondre aux crises



# L'acteur le mieux placé pour assurer la mise en œuvre de l'action sociale dans différents domaines

QUESTION : Qui est, pour vous, le mieux placé pour assurer la mise en œuvre de l'action sociale dans chacun des domaines suivants ?

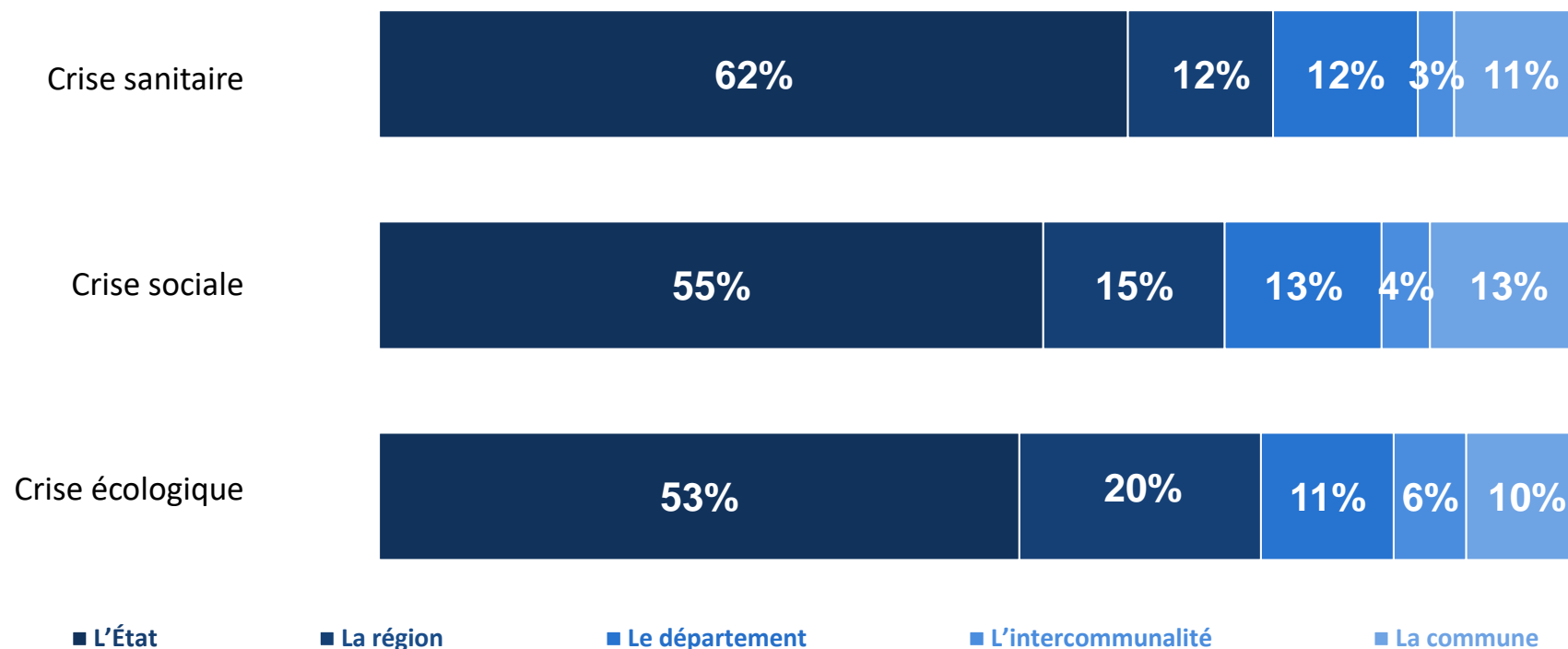
Rappel  
« Le service public »  
Février 2023



\*Etude Ifop pour l'UNCASS réalisée par questionnaire auto-administré en ligne du 1er au 2 février 2023 auprès d'un échantillon de 1012 personnes, représentatif de la population française âgée de 18 ans et plus.

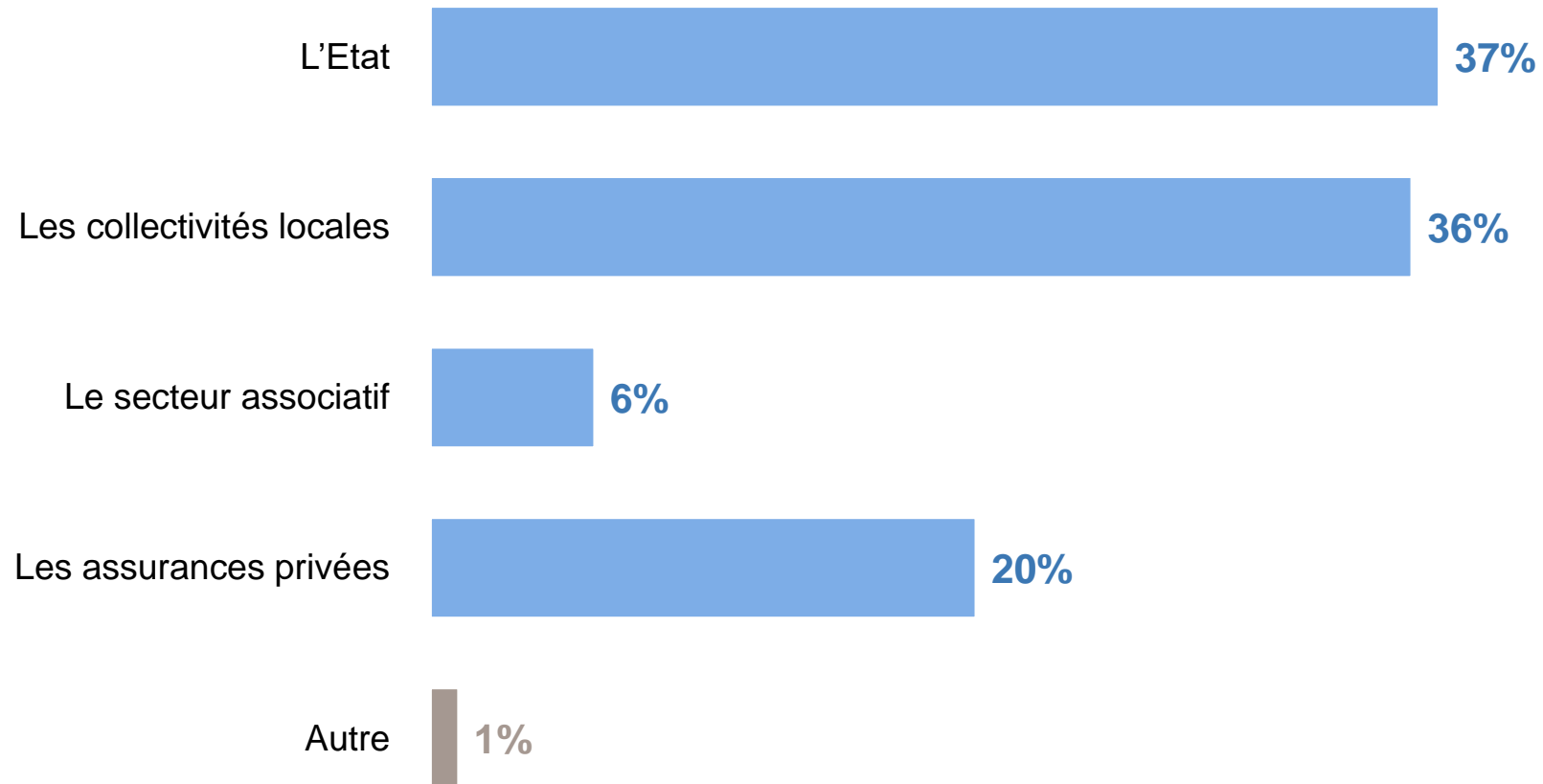
# Le meilleur acteur pour une action efficace auprès des habitants en cas de crise

QUESTION : Quel est, selon vous, le meilleur acteur pour une action efficace auprès des habitants en cas de... ?



# L'acteur le mieux placé pour accompagner les habitants en cas de crise

QUESTION : Selon vous, quel acteur est le mieux placé pour vous accompagner en cas de crise (incendie, crues, catastrophe naturelle, etc.) ?



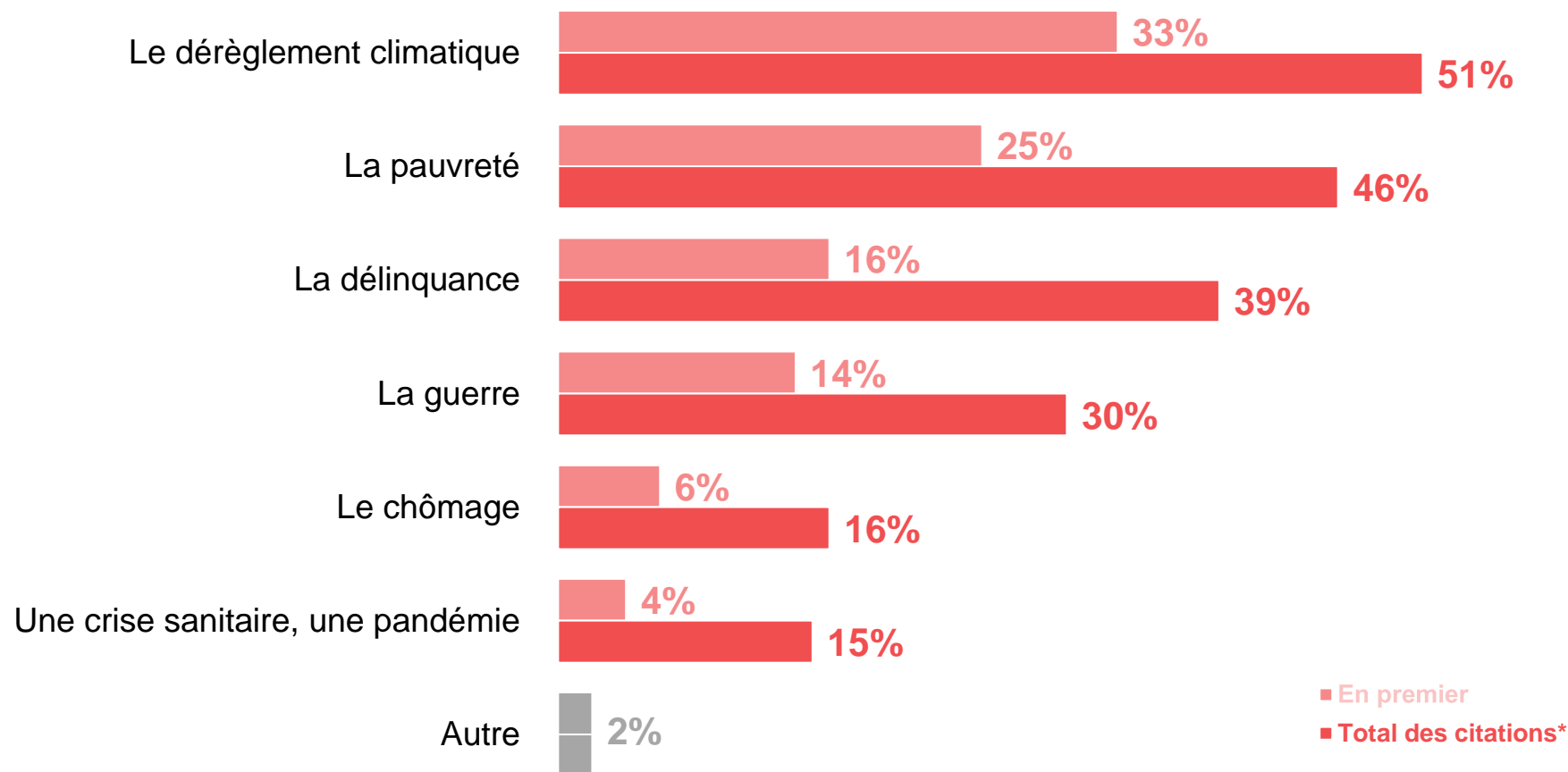


# La confiance dans les acteurs politiques face aux grands risques



# L'exposition à différents risques pour les générations à venir

QUESTION : Selon-vous, à quels risques les générations à venir seront-elles le plus exposées ? En premier ? En second ?

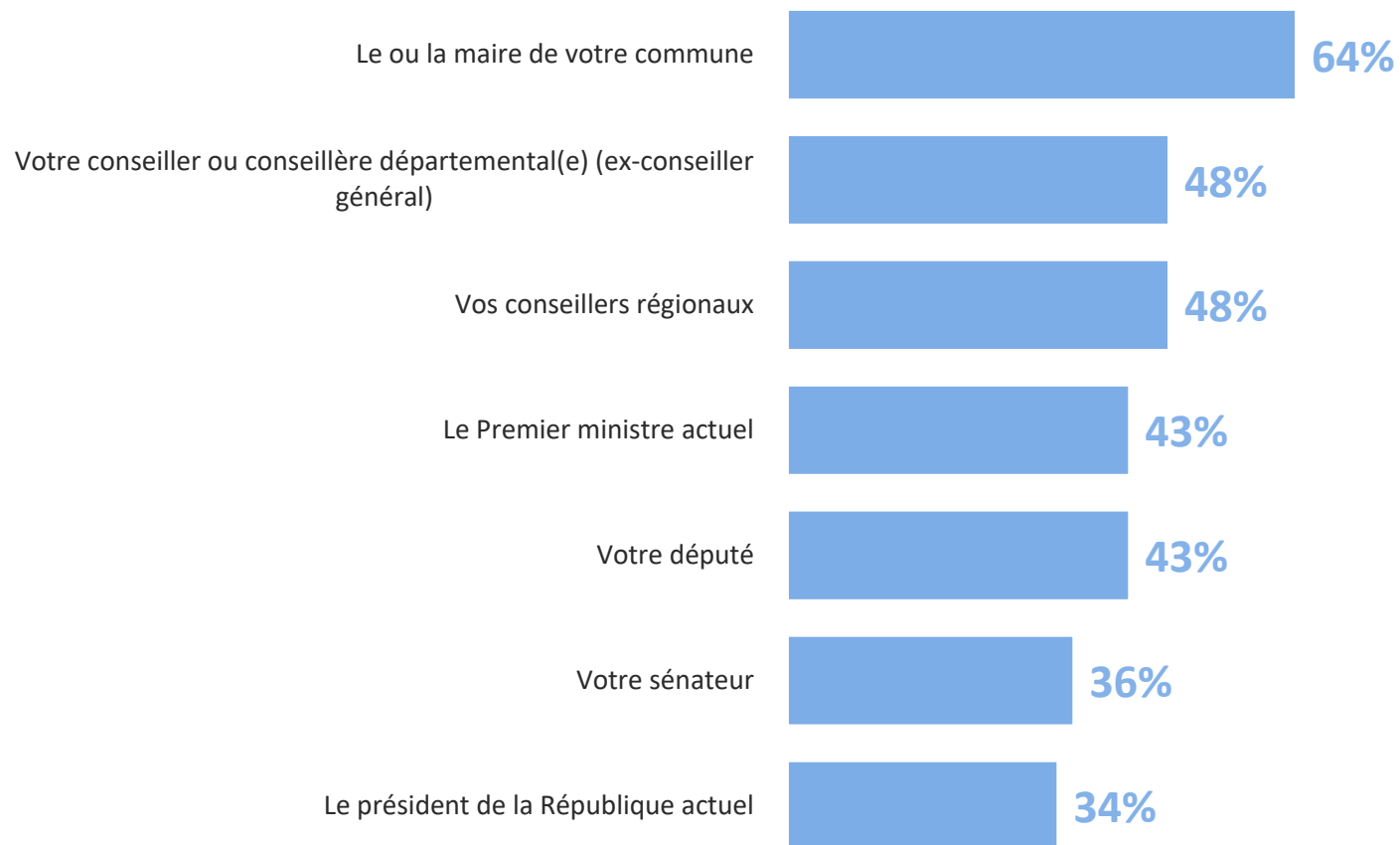


(\*) Total supérieur à 100, les interviewés ayant pu donner deux réponses.

# La confiance dans différents acteurs politiques

**QUESTION : Avez-vous très confiance, plutôt confiance, plutôt pas confiance ou pas confiance du tout dans les personnalités politiques suivantes ?**

## - Récapitulatif « Total Confiance » -



## - ZOOM - Réponses en fonction de la proximité politique

|  | La France Insoumise | Parti Socialiste | Europe Écologie Les Verts | Renaissance (ex LREM) | Les Républicains | Rassemblement National |
|--|---------------------|------------------|---------------------------|-----------------------|------------------|------------------------|
| Le ou la maire de votre commune  | 72                  | 72               | 70                        | 86                    | 68               | 64                     |
| Votre conseiller ou conseillère départemental(e) (ex-conseiller général) | 25                  | 61               | 57                        | 64                    | 60               | 46                     |
| Vos conseillers régionaux  | 33                  | 54               | 52                        | 66                    | 66               | 49                     |
| Le Premier ministre actuel   | 20                  | 40               | 47                        | 96                    | 62               | 28                     |
| Votre député   | 37                  | 41               | 47                        | 75                    | 54               | 38                     |
| Votre sénateur   | 12                  | 33               | 36                        | 66                    | 64               | 23                     |
| Le président de la République actuel                                     | 9                   | 34               | 39                        | 94                    | 43               | 17                     |